

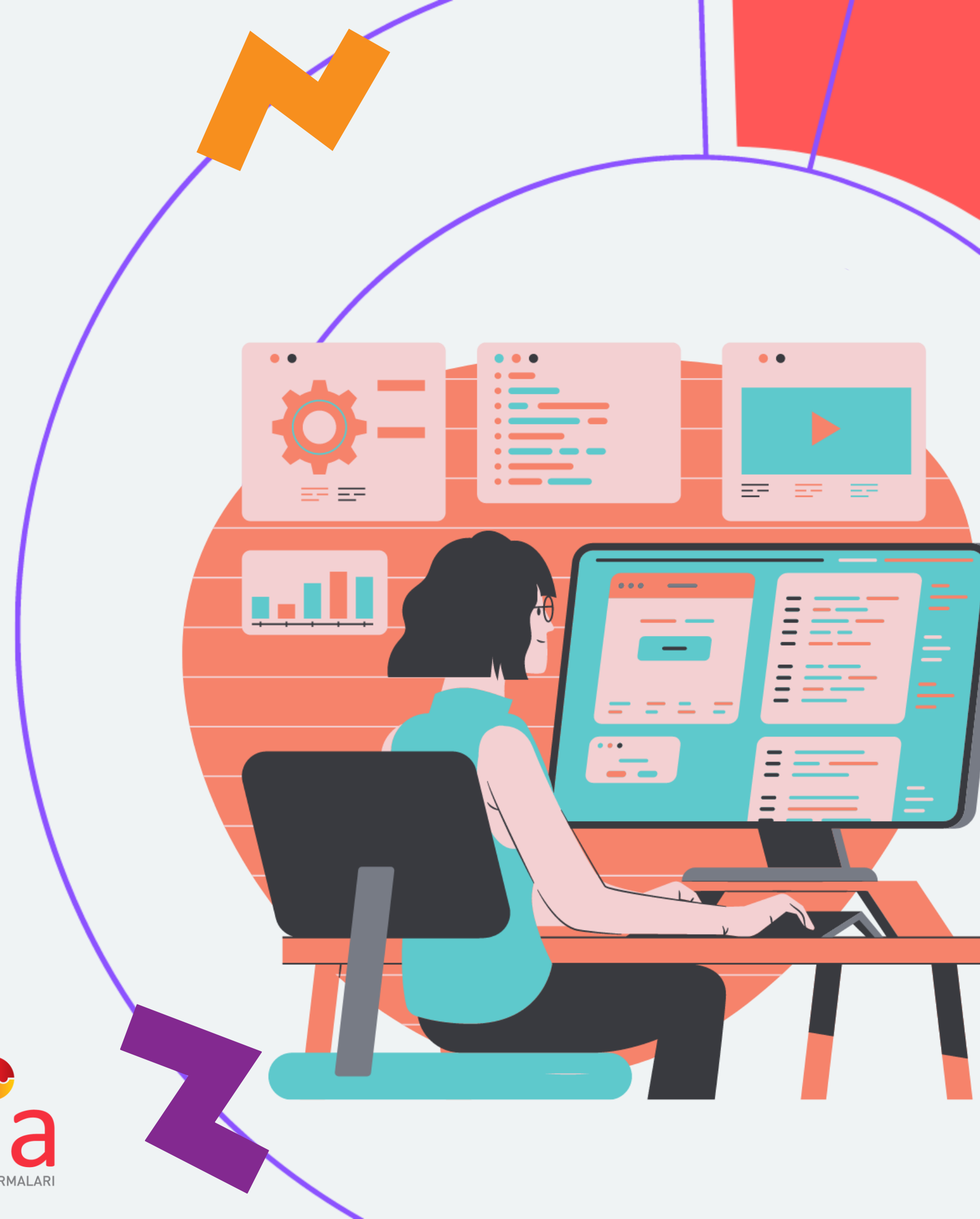
Ezberler Bozuldu!

Çalışanların Sesine

Kulak Verin

HRdergi
İKONOMETRİK ZİRVESİ

23 MART 2022

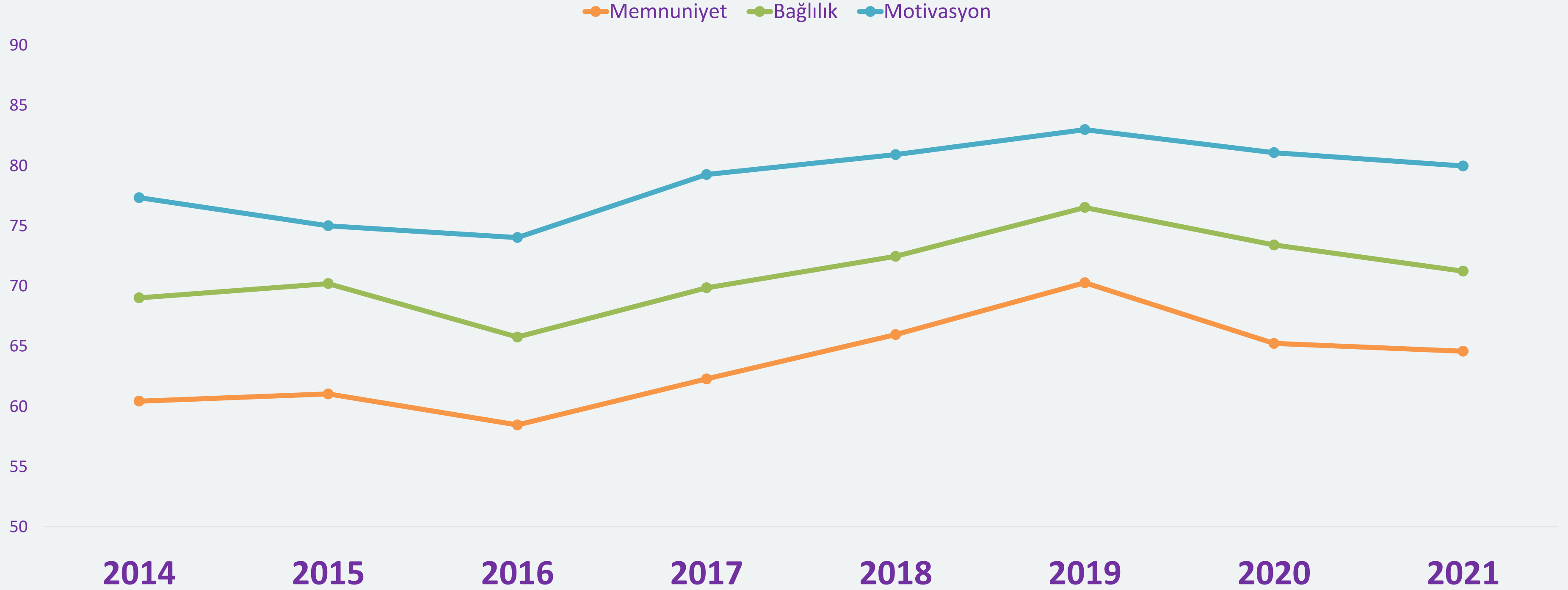


İLHAM VERİCİ SÖZLER

Aynı gökte uçarlar ama,
kuzgunun dünyası başka,
şahinin dünyası başkadır.

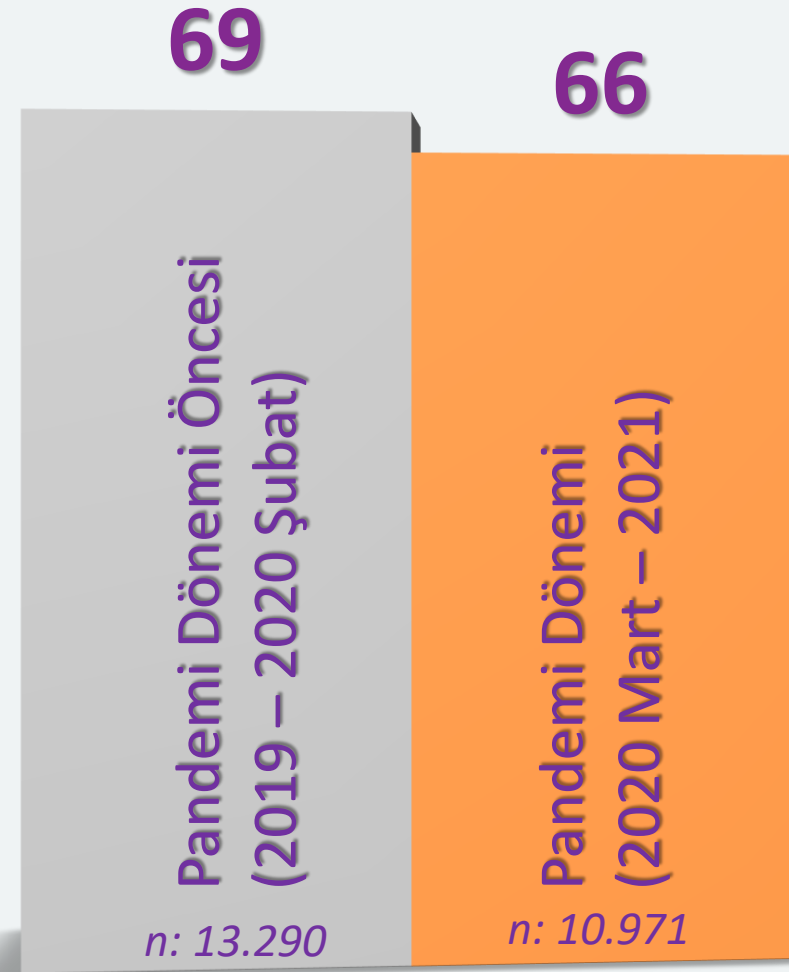
Dr. Muhammed İkbâl

Ofis Çalışanları



Ofis Çalışanları

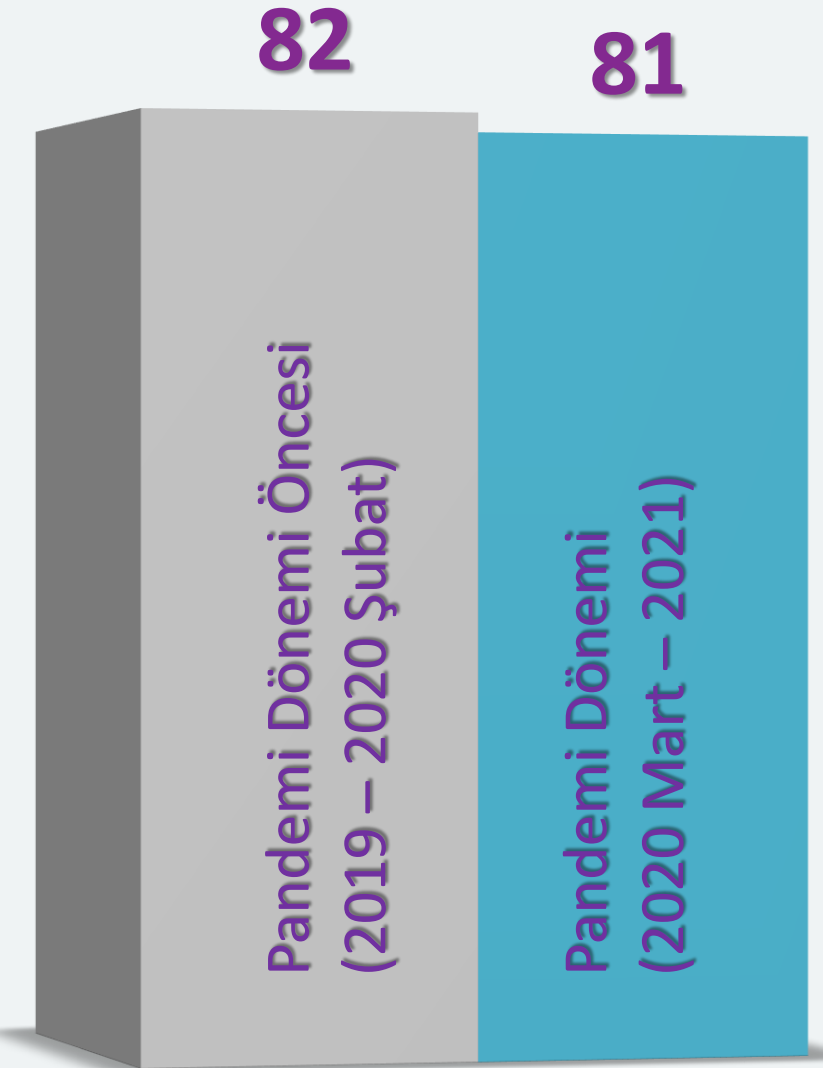
MEMNUNİYET



BAĞLILIK



MOTİVASYON

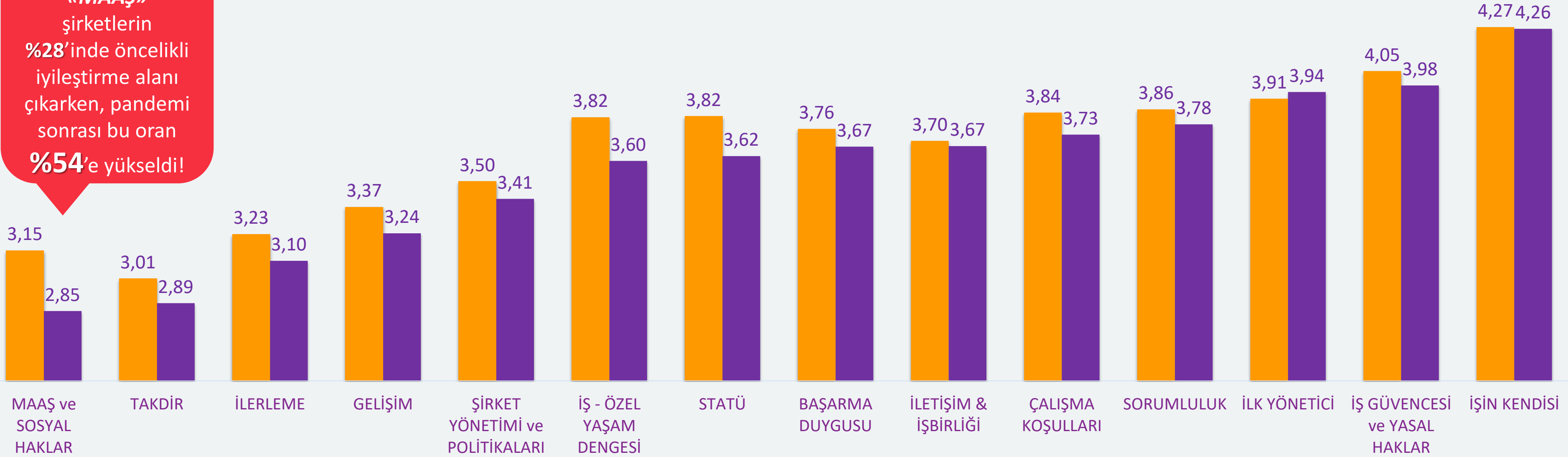


Ofis Çalışanlarındaki Düşme Trendi Daha Çok Hangi Konulardan Kaynaklı?

■ Pandemi Dönemi Öncesi (2019 – 2020 Şubat)

■ Pandemi Dönemi (2020 Mart -2021)

Pandemi Öncesinde «MAAŞ» şirketlerin %28'inde öncelikli iyileştirme alanı çıkarken, pandemi sonrası bu oran %54'e yükseldi!

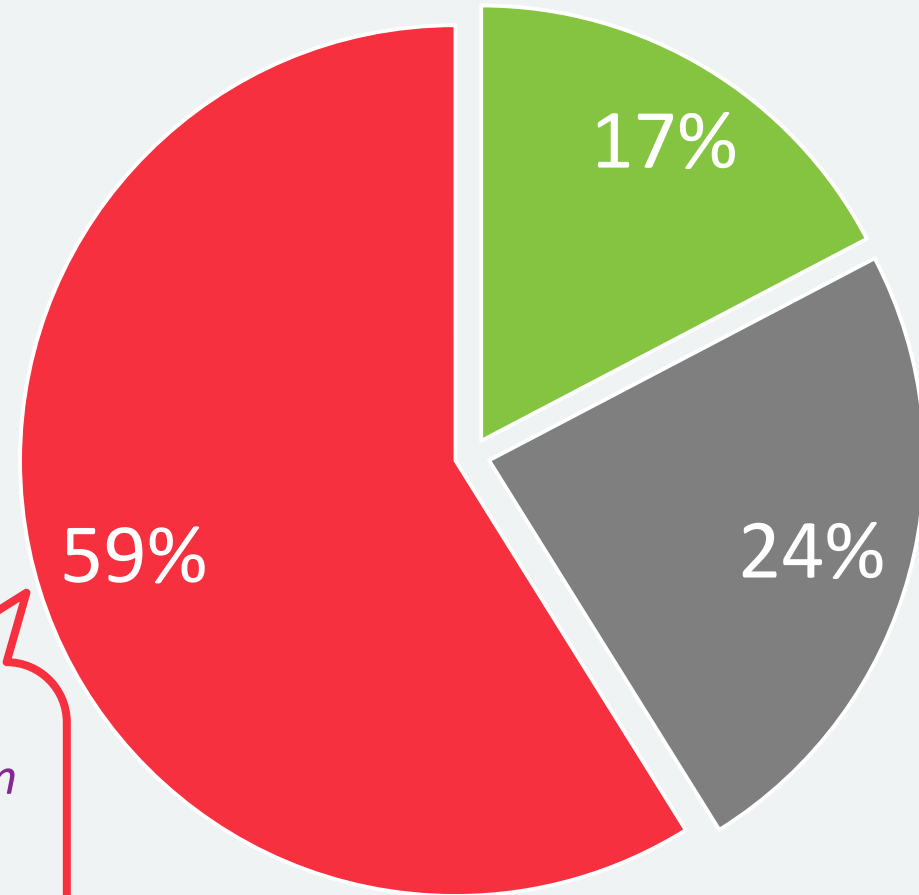


FARK:
0,30

FARK:
0,22

Çalışma hayatı pandemiden nasıl etkilendi?

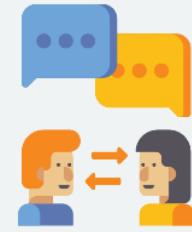
■ Olumlu yönde etkiledi ■ Etkilemedi ■ Olumsuz yönde etkiledi



Yöneticilerin olumsuz etkilenme oranı %65.



Belirsizlik ve endişe duygusu yaşadık



Yüz yüze yapılması gereken işlerimiz ötelendi



Bazı işlerin, sorunların sonuçlanma süresi uzadı



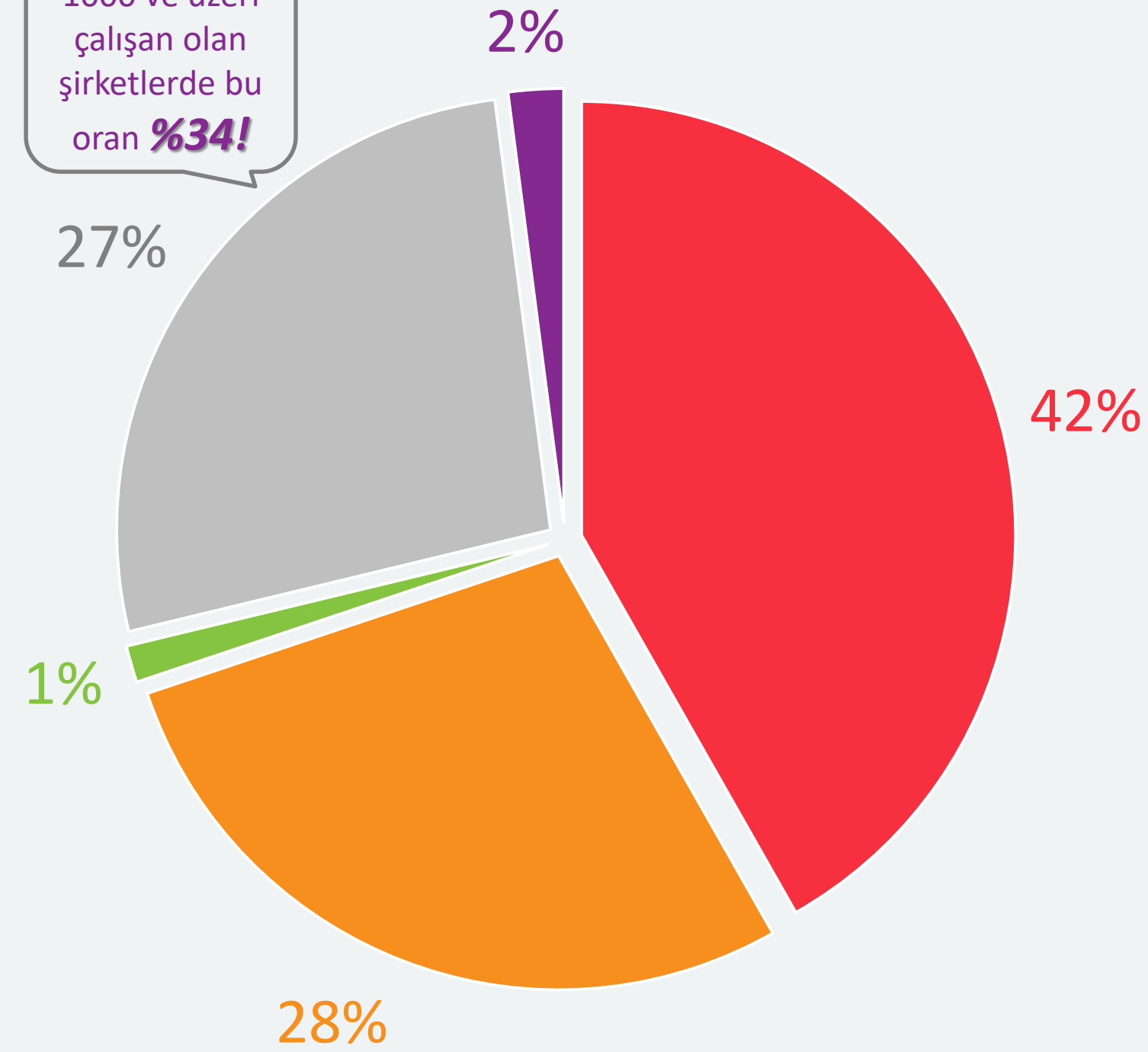
Mola verecek zaman bulamadık



Aynı anda yürütmemiz gereken çok iş oldu

Pandemi sonrası çalışma şekli nasıl olacak?

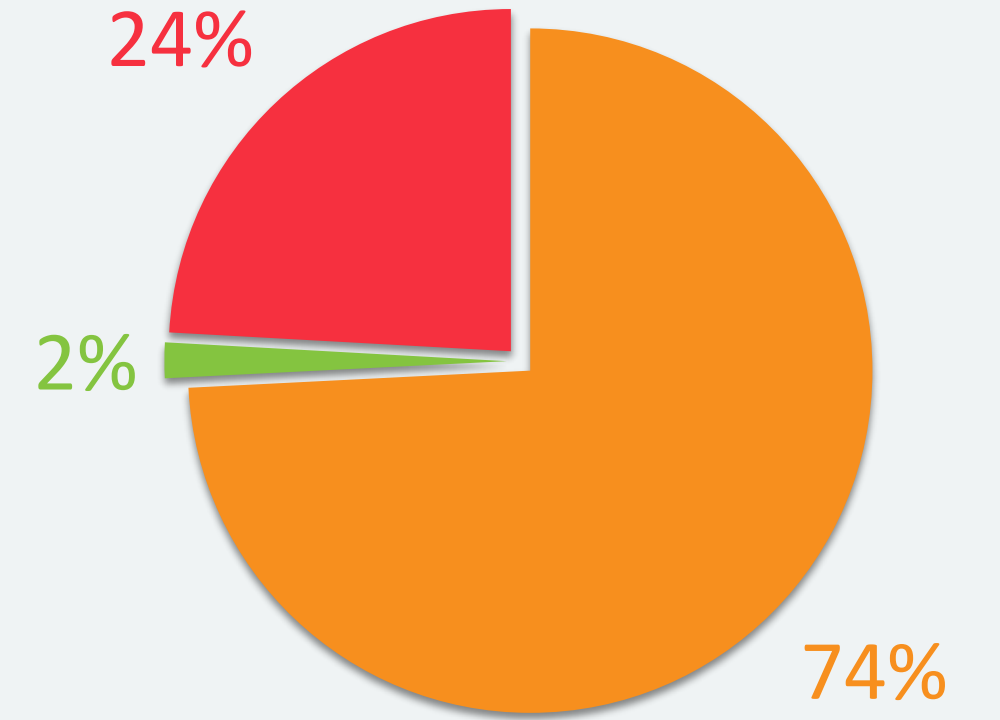
1000 ve üzeri çalışan olan şirketlerde bu oran **%34!**



Şirketiniz pandemi sona erdikten sonra çalışma şekli ile ilgili nasıl bir aksiyon almayı planlamaktadır?

Peki çalışanlar ne bekliyor?*

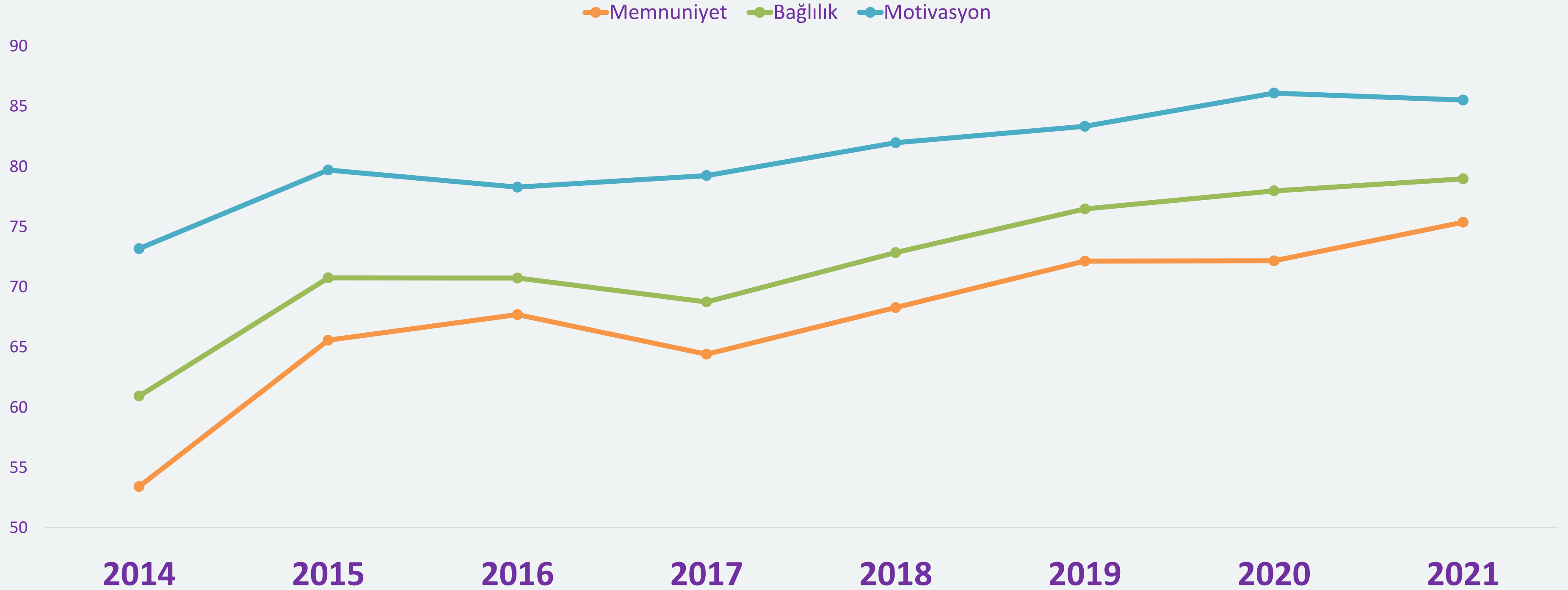
- Tamamen ofiste çalışacağız
- Hibrit düzende çalışacağız
- Tamamen uzaktan çalışacağız
- Henüz bir karar alınmadı
- Cevap vermek istemiyorum



■ Hibrit düzen ■ Tamamen uzaktan ■ Tamamen ofiste

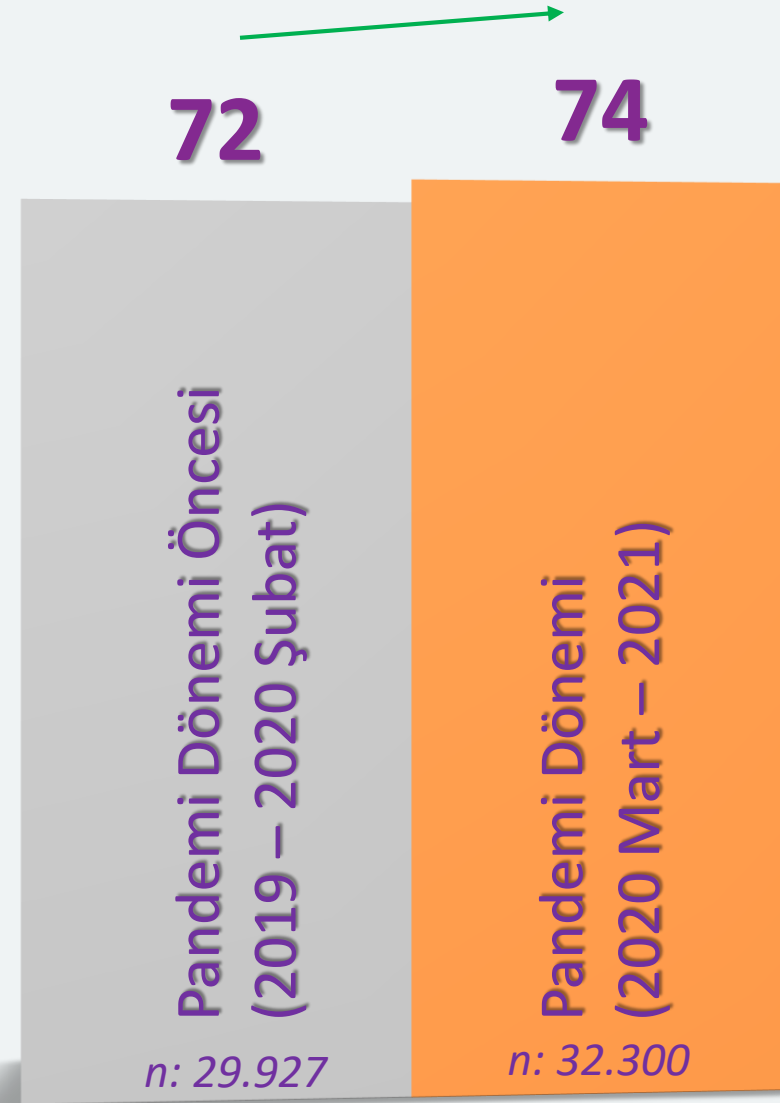
*Ağırlıklı olarak İstanbul, Ankara ve İzmir olmak üzere Türkiye genelinde fiilen bir işte çalışan 1849 beyaz yakalı çalışan ile yapılan araştırmanın sonuçlarını göstermektedir.

Saha/Üretim Çalışanları



Saha/Üretim Çalışanları

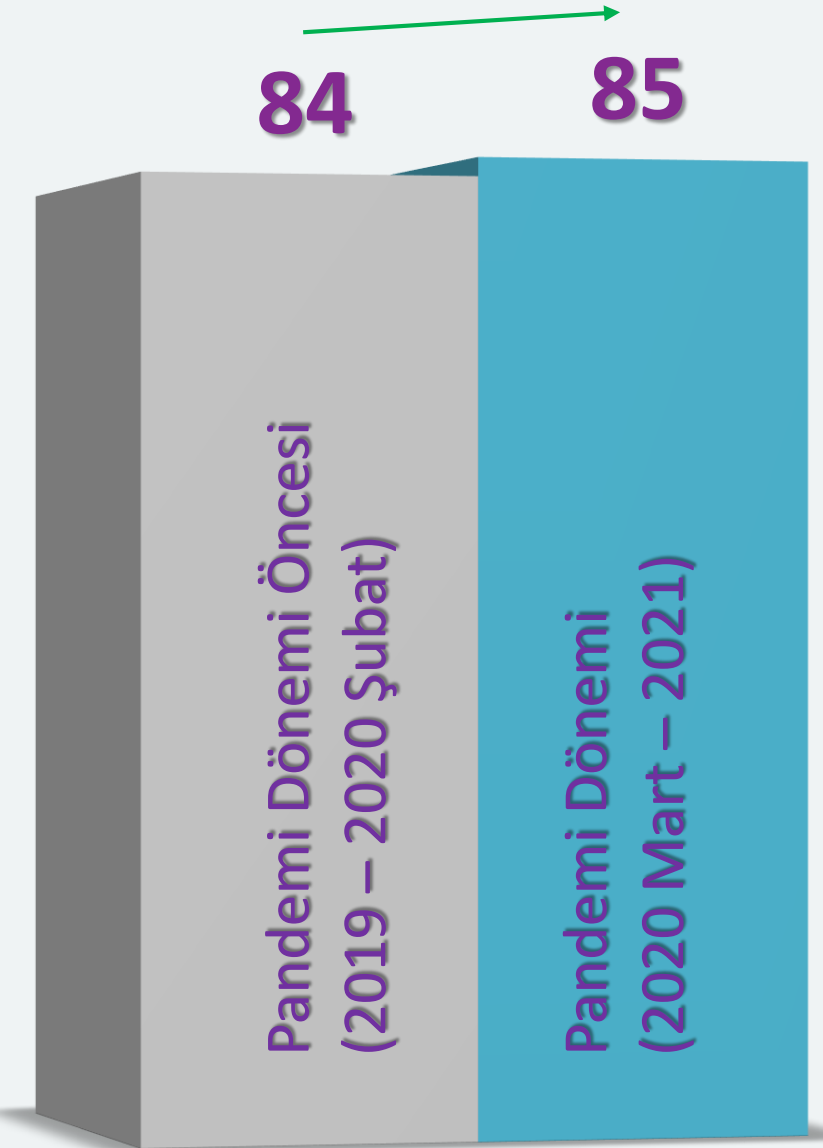
MEMNUNİYET



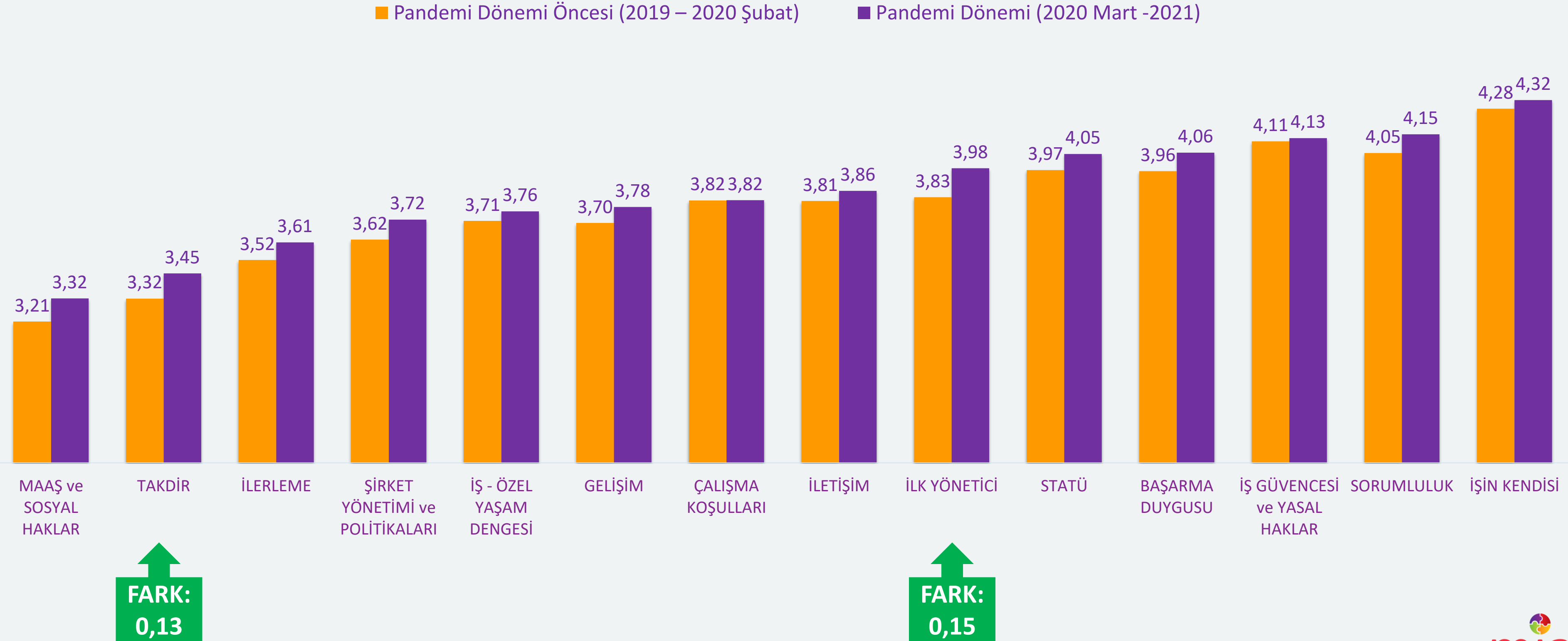
BAĞLILIK



MOTİVASYON



Saha/Üretim Çalışanlarındaki Yükselme Trendi Daha Çok Hangi Konulardan Kaynaklı?



En İyi Şirketler Neleri Farklı Yapıyor, Başarılarının Sırrı NE?

Gelişime Açık Şirketlerde
Memnuniyet Oranı:
%39

TAKDİR
%73 Memnuniyet

**ŞİRKET
YÖNETİMİ ve
POLİTİKALARI**
%85 Memnuniyet

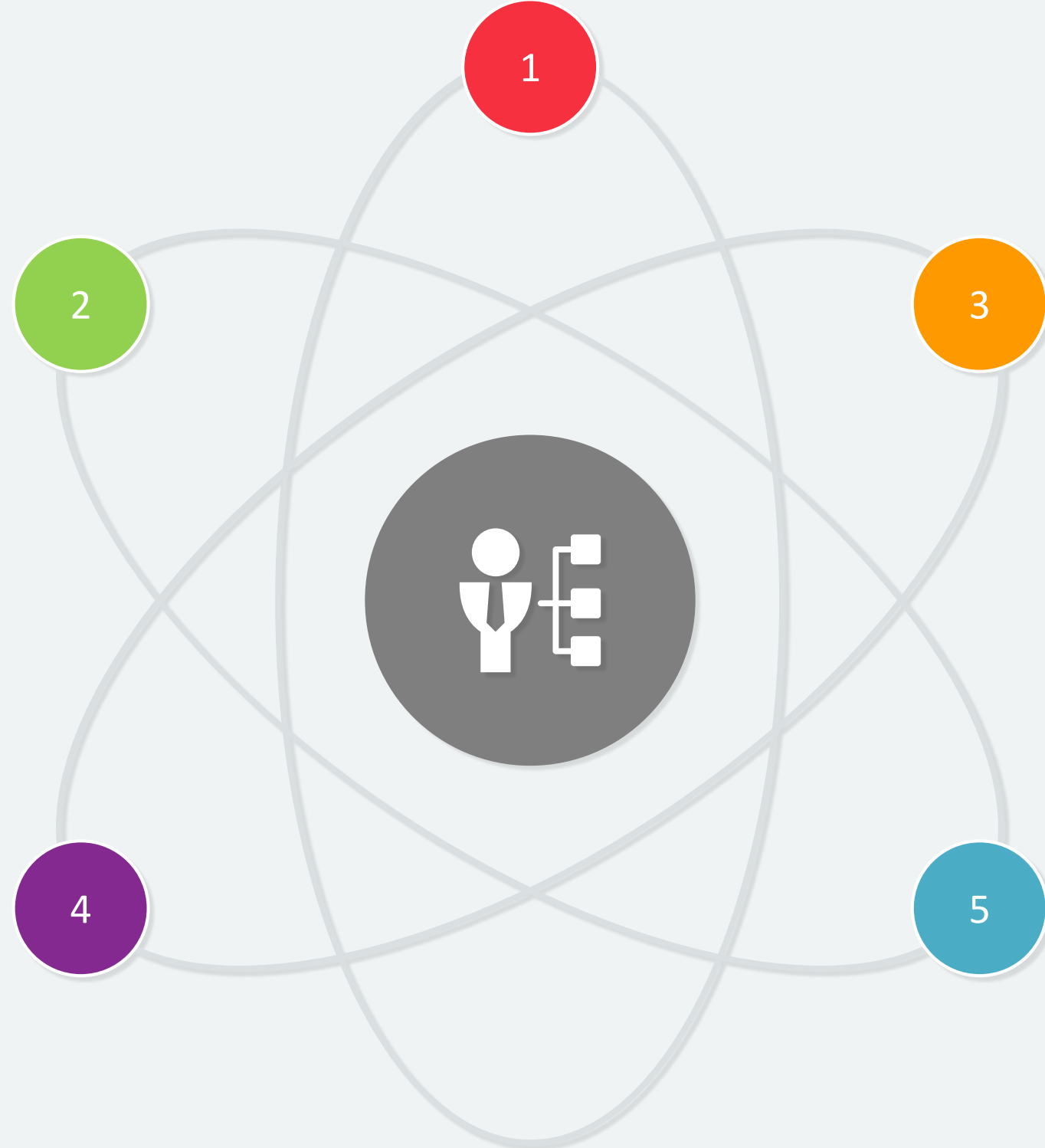
Gelişime Açık Şirketlerde
Memnuniyet Oranı:
%64

**İLERLEME/
KARİYER
OLANAKLARI**
%77 Memnuniyet

Gelişime Açık Şirketlerde
Memnuniyet Oranı:
%52

STATÜ
%94 Memnuniyet

**İLETİŞİM &
İŞBİRLİĞİ**
%92 Memnuniyet

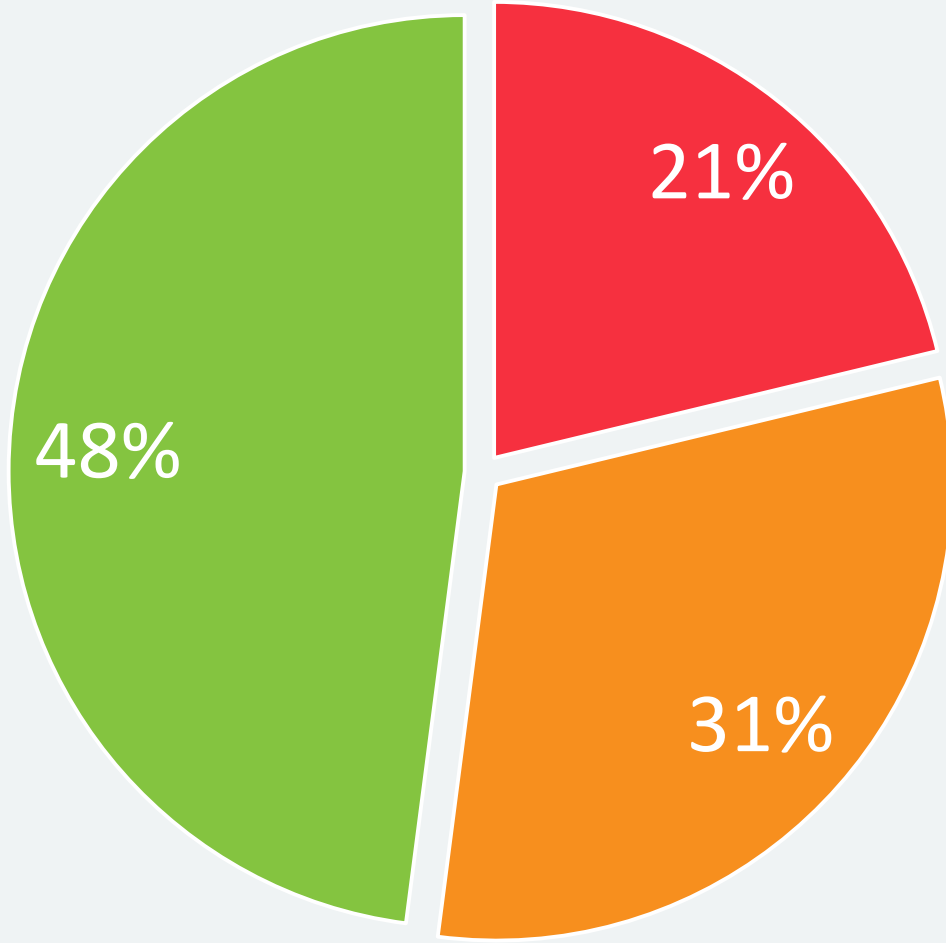


Gelişime Açık Şirketlerde
Memnuniyet Oranı:
%67

Gelişime Açık Şirketlerde
Memnuniyet Oranı:
%76

Pandemide İK yönetim ekiplerinden ne kadar destek görebiliyor?

İLK YÖNETİCİSİNDEN

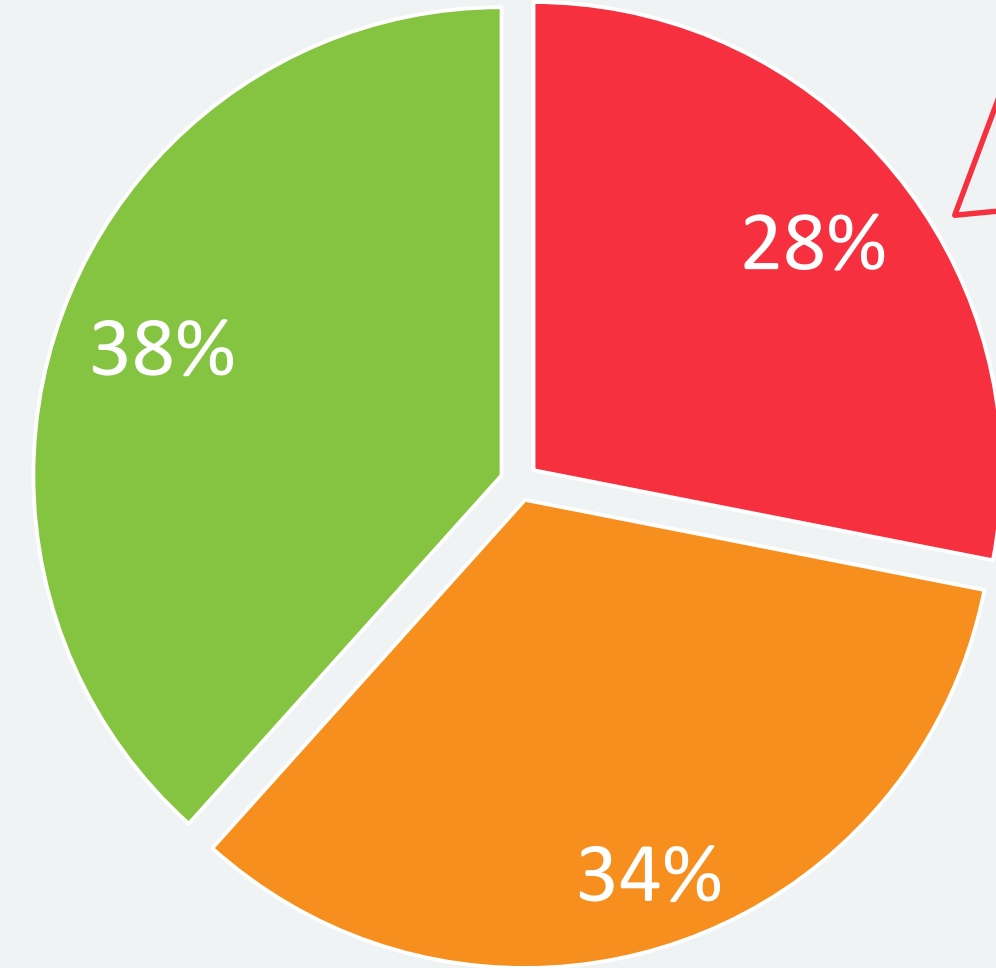


Erkeklerde bu oran **%59** iken, Kadınlarda bu sadece **%43!**

■ Desteklenmedim ■ Desteklendim ■ Yüksek seviyede Desteklendim

Bu dönemde bağlı olduğunuz ilk yöneticiniz tarafından desteklendiğinizi düşünüyor musunuz?

ŞİRKET ÜST YÖNETİMİNDEN



Erkeklerde bu oran **%18** iken, Kadınlarda bu oran **%32!**

■ Desteklenmedim ■ Desteklendim ■ Yüksek seviyede Desteklendim

Bu dönemde şirket üst yönetimi tarafından desteklendiğinizi düşünüyor musunuz?

Geleceğin İK Trendleri

GREAT RESIGNATION

1

2

ÇALIŞAN ODAKLI YENİ
DÜNYA "You only live once"

YENİ ÇALIŞMA MODELİ

3

4

UZAKTAN ÇALIŞMA

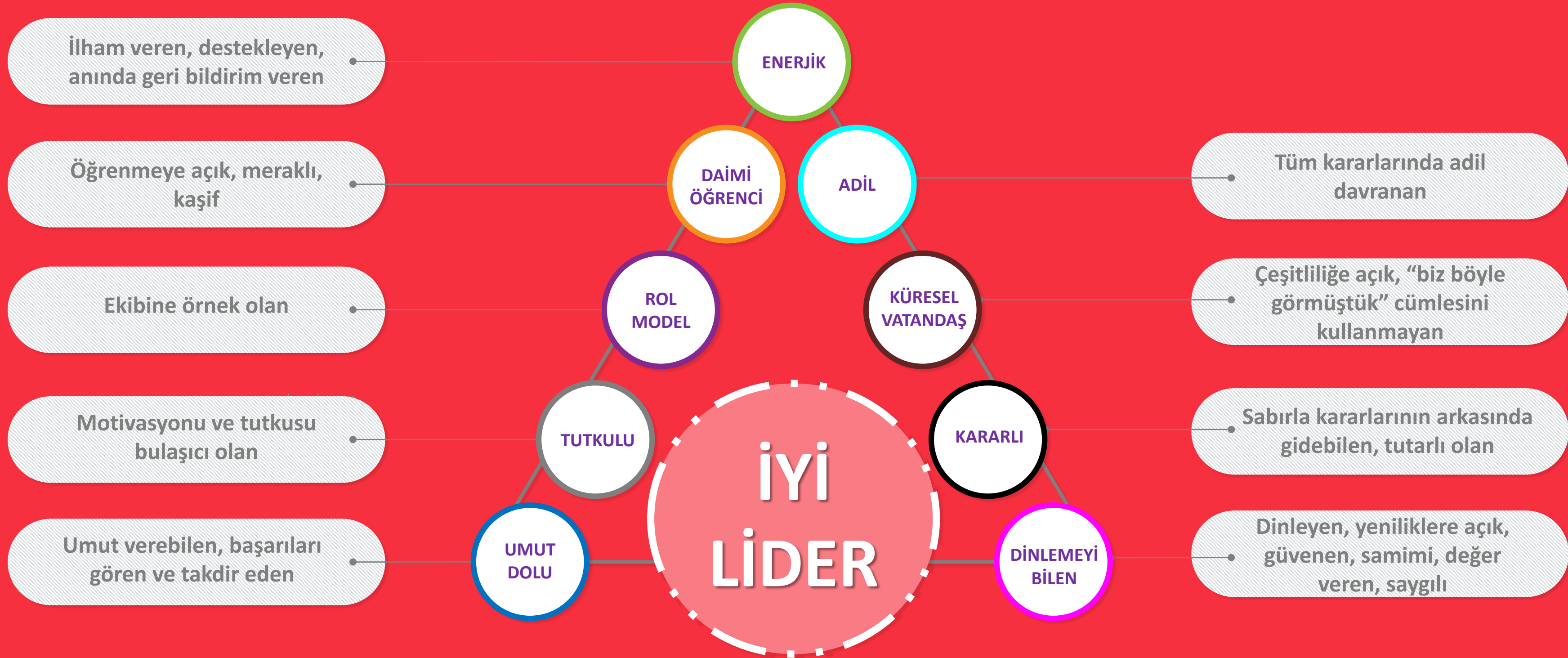
ÇALIŞAN ESENLİĞİ

5

6

YETENEK GÖÇÜ

Peki neye ihtiyacımız var?



*Katılımınız için
teşekkür ederiz.*

Daha fazla bilgi için:

berna.ozdemirkan@miaarastirma.com

www.miaarastirma.com

